

PARTICULIERS  
À PARTIR  
DE 55 ANS

## VOTRE COMPLÉMENTAIRE SANTÉ

### QUI DIT NOUVELLE VIE, DIT NOUVELLE COMPLÉMENTAIRE SANTÉ

Parce que la retraite est l'occasion de se lancer dans de nouveaux projets l'esprit libre, Eovi Mcd mutuelle a conçu pour vous :

## EOVI MCD SANTÉ VITALITÉ

### UNE COMPLÉMENTAIRE SANTÉ QUI S'ADAPTE À VOUS, ET PAS L'INVERSE !

Pourquoi payer pour des garanties dont vous n'avez pas besoin et découvrir trop tard que certaines de vos dépenses ne sont pas couvertes ?

Avec ses 20 niveaux de garanties, Eovi Mcd Santé Vitalité est une complémentaire santé à personnaliser en fonction de vos besoins.

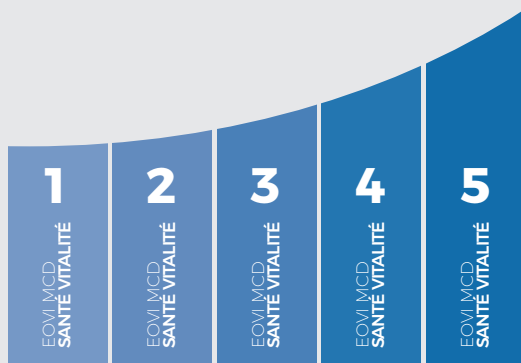


## 5 NIVEAUX DE GARANTIES



## 2 RENFORTS OPTIONNELS

Disponibles sur l'ensemble des niveaux



HOSPITALISATION  
PRÉVENTION  
BIEN-ÊTRE

DENTAIRE  
OPTIQUE

## LES + DE LA GARANTIE

### OFFRE SANTÉ ADAPTÉE

- **Hospitalisation** avec chambre particulière en ambulatoire,
- **Dentaire** avec prothèse, implantologie dentaire, parodontologie,
- **Optique** avec verres progressifs et multifocaux,
- **Cures thermales.**

### MÉDECINE DOUCE

Ostéopathie, acupuncture, homéopathie, psychologie... Eovi Mcd mutuelle prend en charge la médecine douce **dès le 1<sup>er</sup> niveau de garantie** (voir conditions).

### OBJETS SANTÉ CONNECTÉS

Eovi Mcd mutuelle prend en charge **jusqu'à 120 € par an** pour l'achat en pharmacie ou e-pharmacie d'un glucomètre ou d'un autotensiomètre (dès le niveau Vitalité 2).

### BILAN ACTIVITÉ PHYSIQUE

**Vous souhaitez reprendre une activité physique ?** Bénéficiez d'un coach à domicile pour effectuer un bilan personnalisé.

# LES SERVICES INCLUS DANS VOTRE GARANTIE



## ATELIERS SANTÉ, COACHING

Rester en forme passe par des gestes et des réflexes simples que l'on ne connaît pourtant pas très bien. Alimentation, sommeil, exercice physique... autant de sujets où **Eovi Mcd mutuelle vous accompagne avec des ateliers santé et des informations par téléphone.**

Et pour **reprendre sereinement une activité physique adaptée, nous mettons à votre disposition un coach à domicile pour réaliser un bilan individualisé** en fonction de vos besoins, vos capacités et vos envies.

## ASSISTANCE SANTÉ

**Bénéficiez sur simple appel d'un soutien 24h/24 et 7j/7 :**

- > **Des conseils d'experts par téléphone :** informations sociales, juridiques, soutien psychologique...
- > **Des aides pour le quotidien en cas de maladie ou d'accident :** aide à domicile, prise en charge des ascendants, des animaux domestiques, services de proximité...
- > **En cas de pathologie nécessitant un traitement par chimiothérapie ou radiothérapie :** une enveloppe de services à la carte.
- > **Et d'autres services** pour vous accompagner dans les moments difficiles.

IMA ASSURANCES, société anonyme au capital de 7 000 000 euros, entreprise régie par le Code des assurances, dont le siège social est situé 118 avenue de Paris - CS 40 000 - 79033 Niort Cedex 9, immatriculée au Registre du Commerce et des Sociétés de Niort sous le numéro 481.511.632

## MÉDECINDIRECT, UN MÉDECIN PARTOUT, À TOUT INSTANT

**Des médecins inscrits au Conseil National de l'Ordre des Médecins, disponibles 24h/24 et 7j/7 par écrit, téléphone ou visio.**

Au travail, à la maison ou en voyage, si vous avez une question médicale, contactez **en toute sécurité et toute confidentialité** un médecin généraliste ou spécialiste.

Les médecins vous accompagnent dans votre parcours santé. Ils vous rassurent, vous conseillent, vous orientent et si nécessaire réalisent un diagnostic et délivrent une ordonnance électronique.

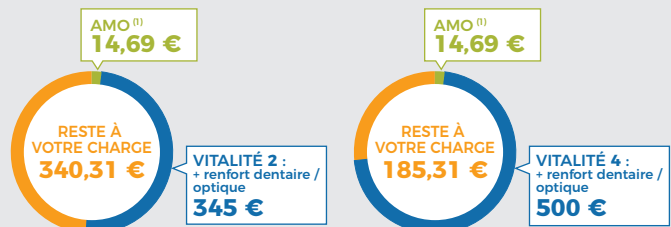
## EXEMPLES DE REMBOURSEMENTS



**DENTAIRE :** Pose d'une prothèse dentaire remboursée par l'Assurance Maladie Obligatoire : **500 €**



**OPTIQUE :** Achat d'une monture + 2 verres progressifs, forte correction : **700 €**



(1) AMO : Assurance Maladie Obligatoire.  
 (2) AMC : Assurance Maladie Complémentaire.  
 (3) Dont 1 € de participation forfaitaire à charge de l'assuré (article L322-2 code Sécurité sociale).  
 (4) Dans la limite du plafond dentaire prévu par la garantie.

## LE SAVIEZ-VOUS ?

### QUE SIGNIFIE « UNE DÉPENSE REMBOURSÉE À 100 OU 200 % » ?

L'Assurance Maladie Obligatoire rembourse une partie de vos frais de santé, en se basant sur un tarif de référence appelé « **base de remboursement** » (BR). La part non remboursée par l'Assurance Maladie Obligatoire qui varie selon l'acte (consultation chez un généraliste, optique, dentaire...) appelée **ticket modérateur**, reste à votre charge. Ce montant peut être élevé, il est donc indispensable de souscrire une Assurance Maladie Complémentaire pour assurer le remboursement de vos frais de santé non pris en charge.

**Être remboursé à 100 % signifie que l'Assurance Maladie Obligatoire et l'Assurance Maladie Complémentaire vont vous rembourser à 100 % de la BR** (dans certains cas, il faut déduire 1 € de participation forfaitaire, 0,50 € ou 2 € de franchise médicale).

### EXEMPLE POUR UNE CONSULTATION CHEZ UN MÉDECIN GÉNÉRALISTE :

Base de remboursement : 25 € (soit 100 % de la BR).

> Votre tableau de garantie indique 100 % BR (AMO<sup>(1)</sup> + AMC<sup>(2)</sup>).  
**Vous serez remboursé jusqu'à 24 €.**

AMO <sup>(1)</sup>	AMC <sup>(2)</sup>	RESTE À CHARGE <sup>(3)</sup>
16,50 € (70 %)	7,50 € (30 %)	1 €

> Votre tableau de garantie indique 200 % BR (AMO<sup>(1)</sup> + AMC<sup>(2)</sup>).  
**Vous serez remboursé jusqu'à 49 €.**

16,50 € (70 %)	32,50 € (130 %)	1 €
----------------	-----------------	-----

Le remboursement s'effectue toujours dans la limite des frais réels.

[eovi-mcd.fr](http://eovi-mcd.fr)

Eovi-Mcd Mutuelle, mutuelle soumise aux dispositions du livre II du code de la Mutualité - Immatriculée sous le n° 317 442 176 - Siège social : 173 rue de Bercy - CS 31802 - 75584 PARIS Cedex 12. Document non contractuel à caractère informatif. Crédit photos : Baudouin. Ne pas jeter sur la voie publique. Imprimeur : Korus Imprimerie - 39 rue de Bréteil - 33326 Eysines. DC-1901-OAV-VITALITE



Une mutuelle du

